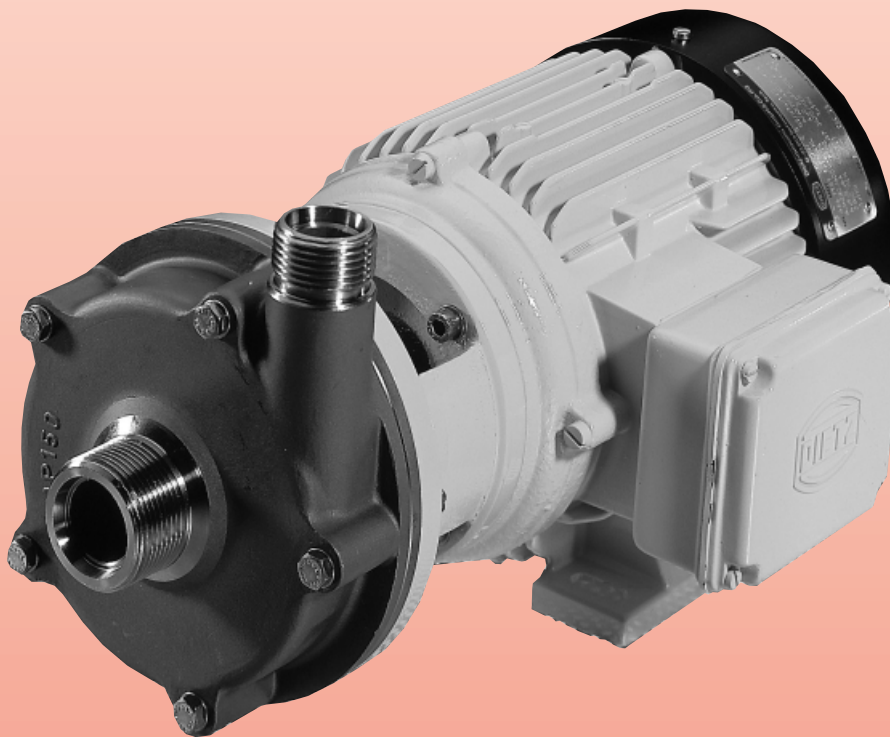


**SCHMITT**  
*KREISEL*  
*PUMPEN*  
chemikalienfest –  
*ein Begriff*



*BAUREIHE*  
*UP*

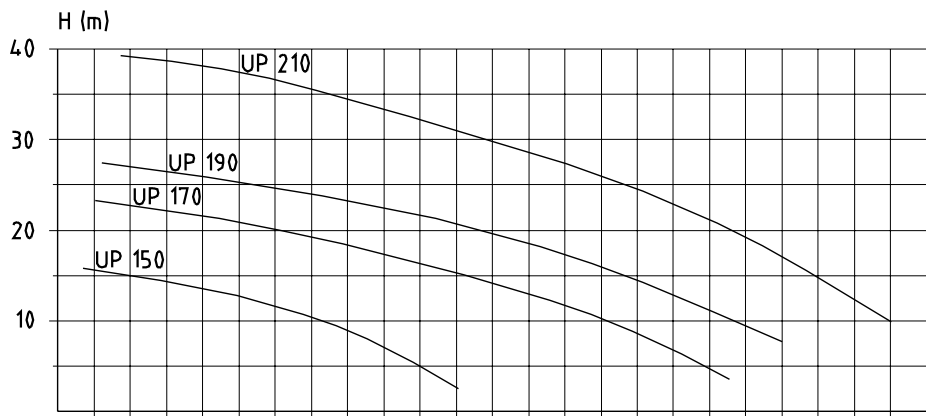
normalansaugend  
Werkstoff:  
Edelstahl 1.4581

# BAUREIHE UP

normalansaugend  
Werkstoff:  
Edelstahl 1.4581

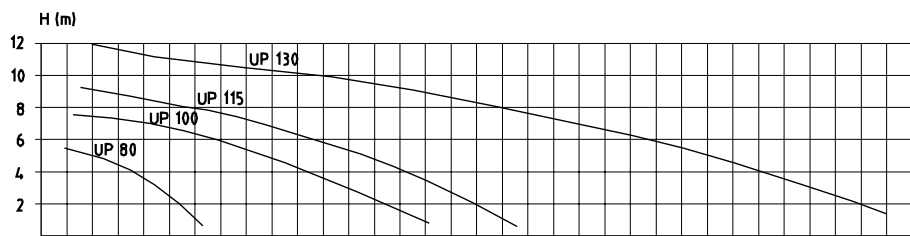
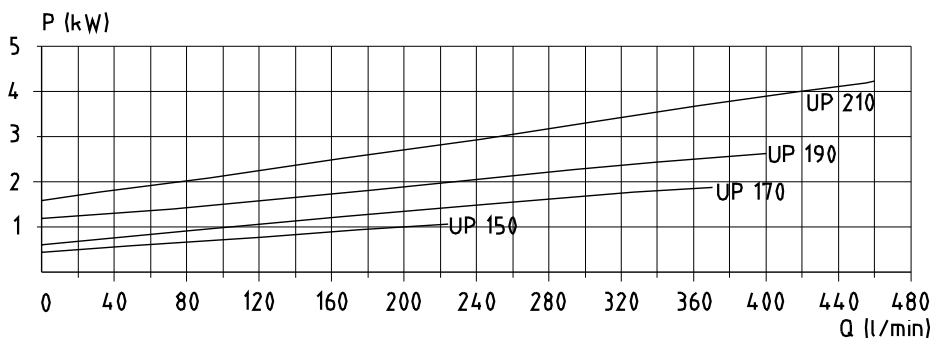
## SCHMITT-Kreiselpumpen Baureihe UP normalansaugend, mit Gleitringdichtung

- Zum Fördern von Säuren, Laugen oder Lösungsmitteln
- Medienberührte Teile massiv in Edelstahl 1.4581
- Die Abdichtung der Wellendurchführung erfolgt durch wartungsarme innenliegende Gleitringdichtungen. Je nach Anforderung stehen unterschiedliche Werkstoffe zur Verfügung.
- Förderströme bis 460 l/min; Förderhöhen bis 39 m
- Temperaturbeständigkeit bis 150°C
- Blockbauweise
- Elektroantriebe in Dreh- oder Wechselstrom sowie in Drehstrom ex- oder druckfestgekapselter Ausführung
- Sonderspannungen, Frequenzen oder Schutzarten auf Anfrage
- Gleitwerkstoffe: Kohle, Keramik oder Siliziumkarbid
- Elastomere: FKM (z.B. Viton®), EPDM, FEP oder Kalrez®

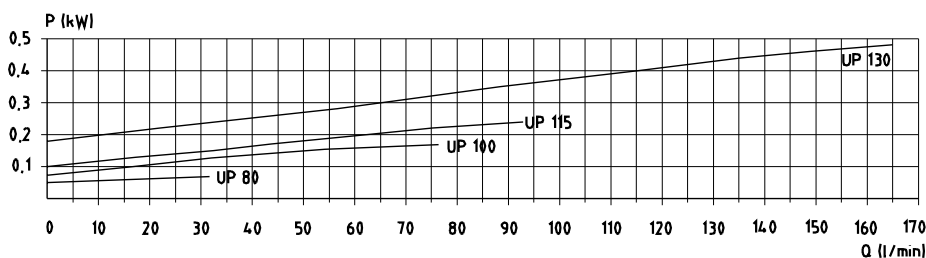


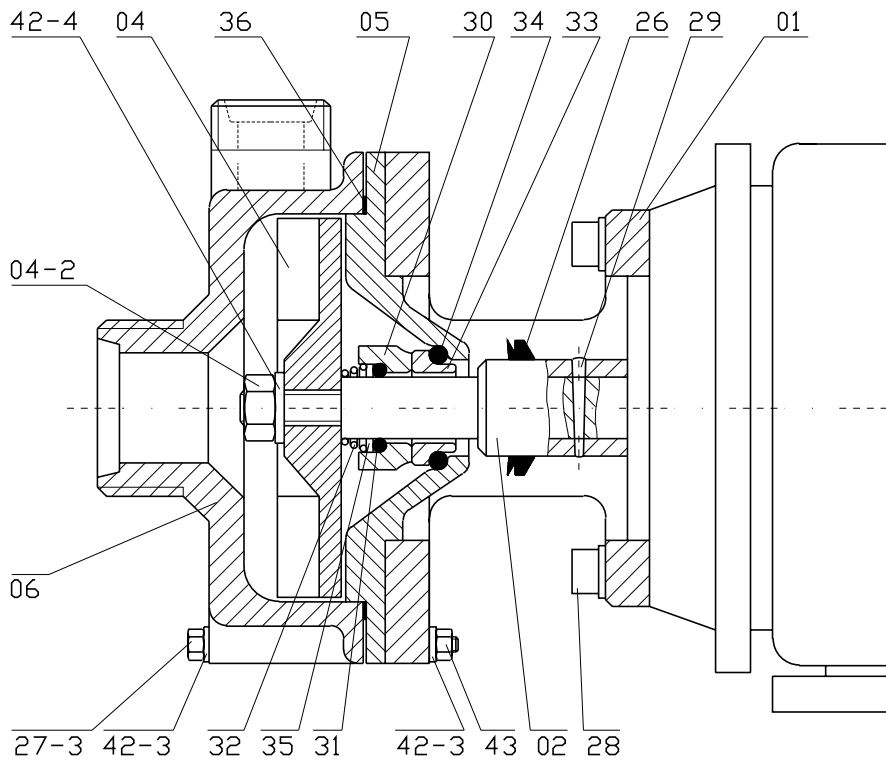
- Antriebsleistung Elektromotoren

UP 210	5,50 kW
UP 190	3,00 kW
UP 170	2,20 kW
UP 150	1,10 kW



UP 130	0,55 kW
UP 115	0,25 kW
UP 100	0,18 kW
UP 80	0,18 kW

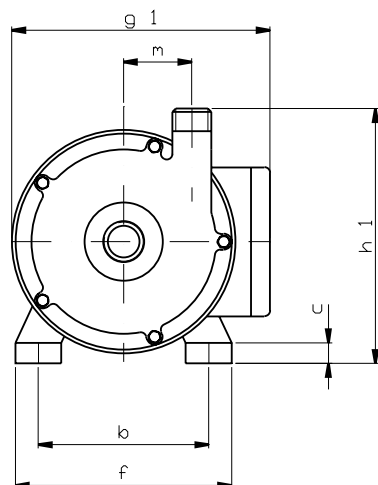




**BAUREIHE  
UP**  
normalansaugend  
Werkstoff:  
Edelstahl 1.4581

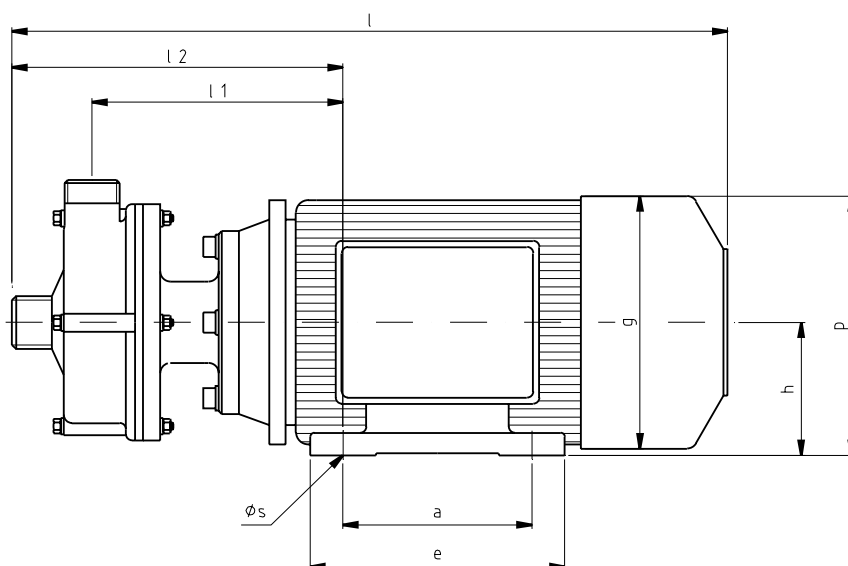
Teil-Nr.	Benennung	Werkstoffe	
		serienmäßig	wahlweise
01	Flansch	Al	Edelstahl
02	Wellenhülse C	Edelstahl	
04	Laufgrad	Edelstahl	
04-2	Kontermutter	Edelstahl	
05	Deckel	Edelstahl	
06	Gehäuse	Edelstahl	
26	Hutmanschette	Gummi	
26-1	Wärmeleitscheibe		Alu
27-3	6-Kt.-Schraube	A4	
28	Zyl.-Schraube + U-Scheibe	A4	
29	Kerbstift	1.4305	
30	Gehäusegleitring	Kohle	SiC
31	Dichtring	*FKM	FEP-EPDM-Kalrez
32	Druckfeder rechts	Hast.C	
33	Gegenring	Keramik	SiC
34	Lagerring	*FKM	FEP-EPDM-Kalrez
35	Unterlegerring	Edelstahl	
36	Gehäusedichtung	PTFE	
42-3	U-Scheibe	A4	
42-4	Konterscheibe	Edelstahl	
43	6-Kt.-Mutter	A4	

\*FKM = z.B. Viton®



# BAUREIHE UP

normalansaugend  
Werkstoff:  
Edelstahl 1.4581



## MASSANGABEN für die Baureihe UP

Typ	h	h 1	l	l 1	l 2	g	g 1	p	a	b	e	f	c	s ø	m	Saugseite		Druckseite		Gewicht kg
																DN	AG	DN	AG	
UP 80	56	121	277	104	143	111	163	113	71	90	90	112	8	6	32	10	G 1/2"	10	G 1/2"	5,2
UP 100	56	126	281	106	147	111	163	113	71	90	90	112	8	6	35	15	G 3/4"	15	G 3/4"	5,6
UP 115	63	140	315	119	164	126	156	126	80	100	97	116	6	7	35	15	G 3/4"	15	G 3/4"	6,4
UP 130	71	157	343	127	172	139	191	140	90	112	108	140	10	7	42	20	G 1"	20	G 1"	9,9
UP 150	80	176	388	152	203	157	209	159	100	125	125	160	11	10	47	25	G 1 1/4"	20	G 1"	16,3
UP 170	90	200	453	175	234	177	235	180	125	140	152	180	14	11	55	32	G 1 1/2"	25	G 1 1/4"	24,4
UP 190	100	220	481	182	241	198	256	200	140	160	175	205	14	12	60	32	G 1 1/2"	25	G 1 1/4"	29,7
UP 210	112	242	508	189	253	220	279	224	140	190	180	232	15	12	70	40	G 2"	32	G 1 1/2"	39,4

Die Maße beziehen sich auf Drehstrom-Normmotoren.

Änderungen, die dem technischen Fortschritt dienen,  
behalten wir uns vor.  
Maße und Leistungsangaben unverbindlich.

Stand 01/2002



**SCHMITT  
KREISEL  
PUMPEN**  
GmbH & Co. KG

Postfach 842  
D-76262 Ettlingen  
Einsteinstraße 33  
D-76275 Ettlingen  
Telefon (0 72 43) 54 53-0  
Telefax (0 72 43) 1 57 95  
www.schmitt-pumpen.de  
info@schmitt-pumpen.de