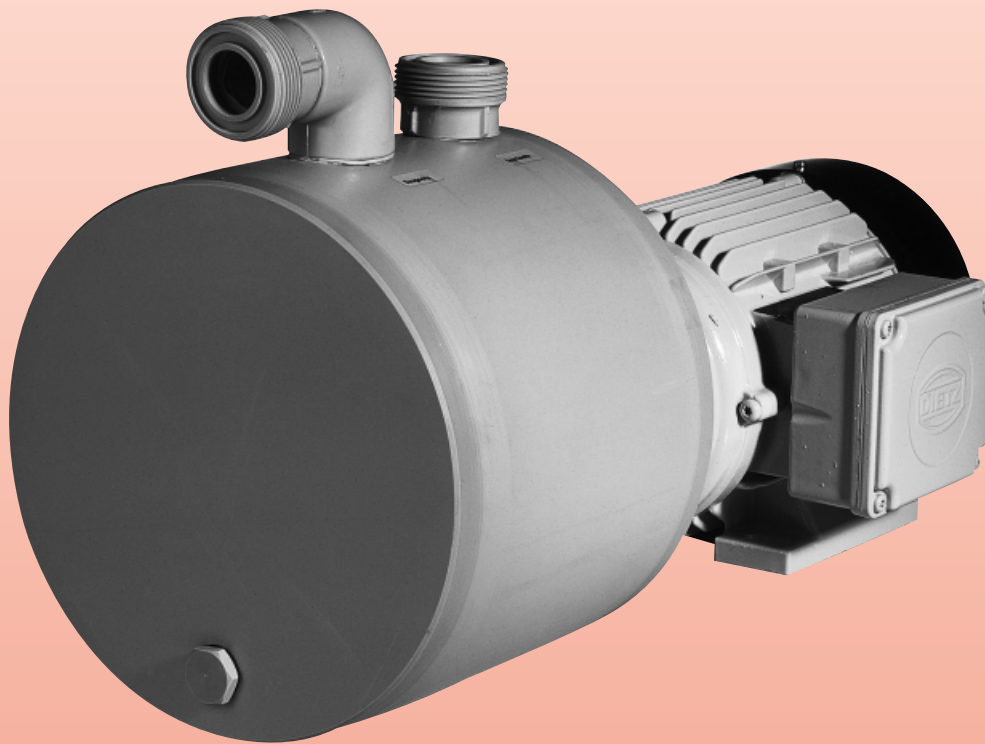


SCHMITT
KREISEL
PUMPEN
chemikalienfest –
ein Begriff



BAUREIHE
S
selbstansaugend
Werkstoffe:
Gehäuse PP oder PVC
andere Teile in PVDF

BAUREIHE S

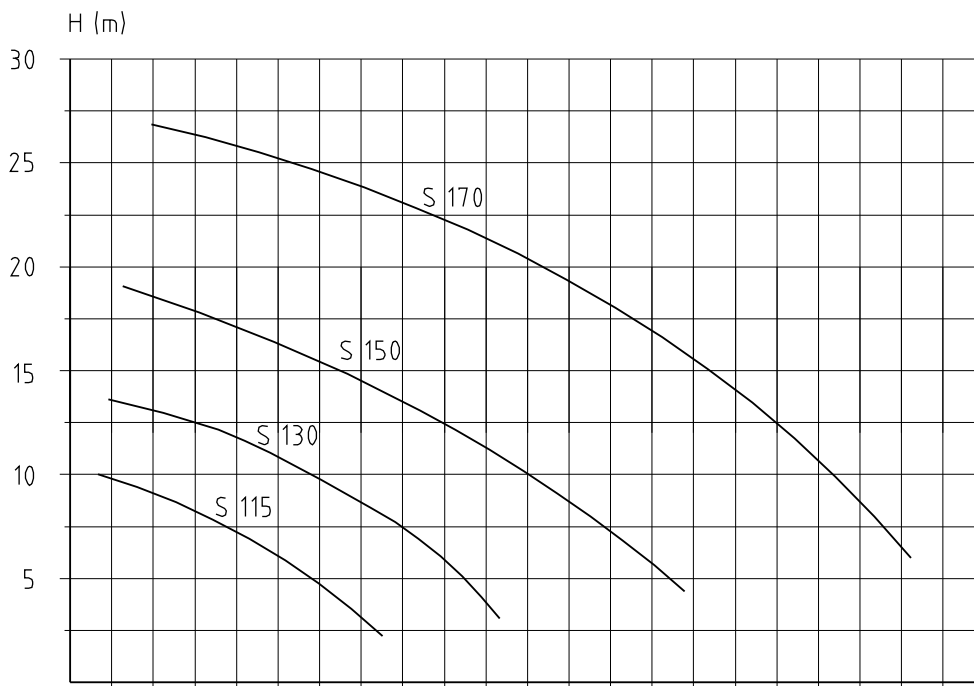
selbstansaugend
Werkstoffe:
Gehäuse PP oder PVC
andere Teile in PVDF

SCHMITT-Kreiselpumpen Baureihe S selbstansaugend, mit Gleitringdichtung

- Zum Fördern von aggressiven Abwässern oder Chemikalien
- Medienberührte Teile aus PP, PVC, PVDF und je nach Ausführung auch Edelstahl und Hastelloy C.
- nach dem Befüllen des Pumpengehäuses sind diese Pumpen selbstansaugend.
- Die Abdichtung der Wellendurchführung erfolgt durch wartungsarme innenliegende Gleitringdichtungen. Je nach Anforderung stehen unterschiedliche Werkstoffe und Ausführungen zur Verfügung.
- Förderströme bis 200 l/min; Förderhöhen bis 27 m
- Saughöhen bis 5 m max.
- Temperaturbeständigkeit bis 50°C
- Blockbauweise
- Elektroantriebe in Dreh- oder Wechselstrom sowie in Drehstrom ex- oder druckfestgekapselter Ausführung
- Sonderspannungen, Frequenzen oder Schutzarten auf Anfrage

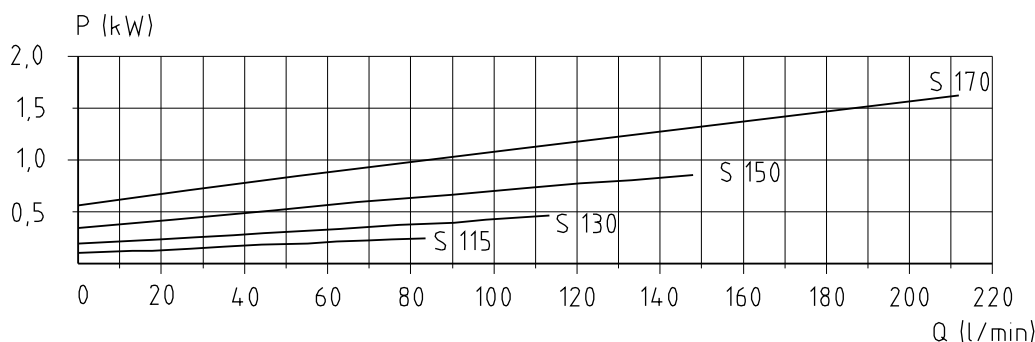
Ausführungen:

- **Ausführung A** GLRD formteilbelastet (FKM)
Keine medienberührten Metallteile in der Pumpe
 - **Ausführung B** GLRD federbelastet (Hast.C)
Keine anderen Metallteile medienberührt
 - **Ausführung C** GLRD federbelastet (Hast.C)
Welle (Hast.C oder Edelstahl) medienberührt
- **Gleitwerkstoffe:** Kohle, Keramik oder Siliziumkarbid
 - **Elastomere:** FKM (z.B. Viton®), EPDM, FEP oder Kalrez®

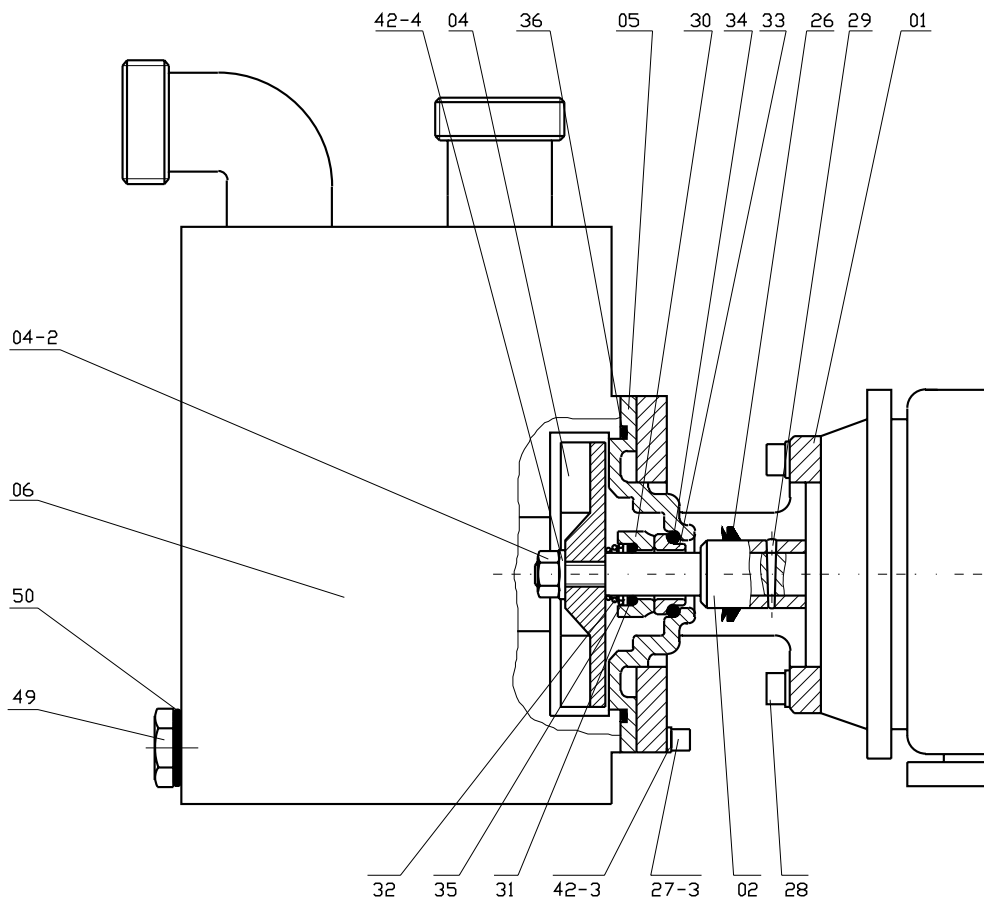


- Antriebsleistung Elektromotoren

S 170	2,20 kW
S 150	1,10 kW
S 130	0,55 kW
S 115	0,25 kW



Kennlinien mit Wasser bei 20°C und 2900 U/min (50 Hz.) gemessen.

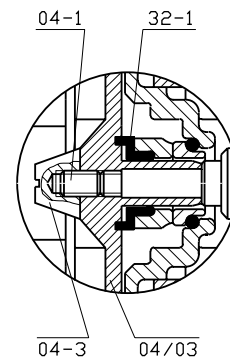


BAUREIHE
S
 selbstansaugend
 Werkstoffe:
 Gehäuse PP oder PVC
 andere Teile in PVDF

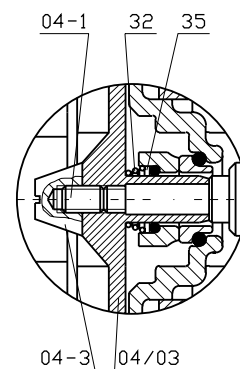
AUSFÜHRUNG C

Teil-Nr.	Benennung	Werkstoffe		für Ausführung
		serienmäßig	wahlweise	
01	Flansch	Aluminium	1.4571	A, B, C
02	Wellenhülse	1.4571	Hastelloy C	A, B, C
04	Laufrad/ PVDF, Einsatz	1.4571	Hastelloy C	C
04-1	Konterschraube	A4	Hastelloy C	A, B
04-2	Kontermutter	A4	Hastelloy C	C
04-3	Kappe	PVDF		A, B
04/03	Laufrad mit WS/PVDF, Einsatz	1.4571	Hastelloy C	A, B
05	Deckel	PVDF		A, B, C
06	Gehäuse	PP	PVC	A, B, C
26	Hutmanschette	Gummi		A, B, C
27-3	Zylinderschraube	A4		A, B, C
28	Zylinderschraube mit U-Scheibe	A4		A, B, C
29	Kerbstift	1.4305		A, B, C
30	Gehäusegleitring	Kohle	SiC	A, B, C
31	Dichtring	FKM*	FEP, EPDM	B, C
32	Druckfeder rechts	Hastelloy C		B, C
32-1	Manschette	FKM*		A
33	Gegenring	Keramik	SiC	A, B, C
34	Lagerring	FKM*	FEP, EPDM	A, B, C
35	Unterlegling	A4	Hastelloy C	B, C
36	Gehäusedichtung	FKM*	FEP, EPDM	A, B, C
42-3	Unterlegscheibe	A4		A, B, C
42-4	Konterscheibe	A4	Hastelloy C	C
49	Ablassschraube	PP	PVC	A, B, C
50	O-Ring f. Ablass	FKM*	FEP, EPDM	A, B, C

*FKM = z.B. Viton®



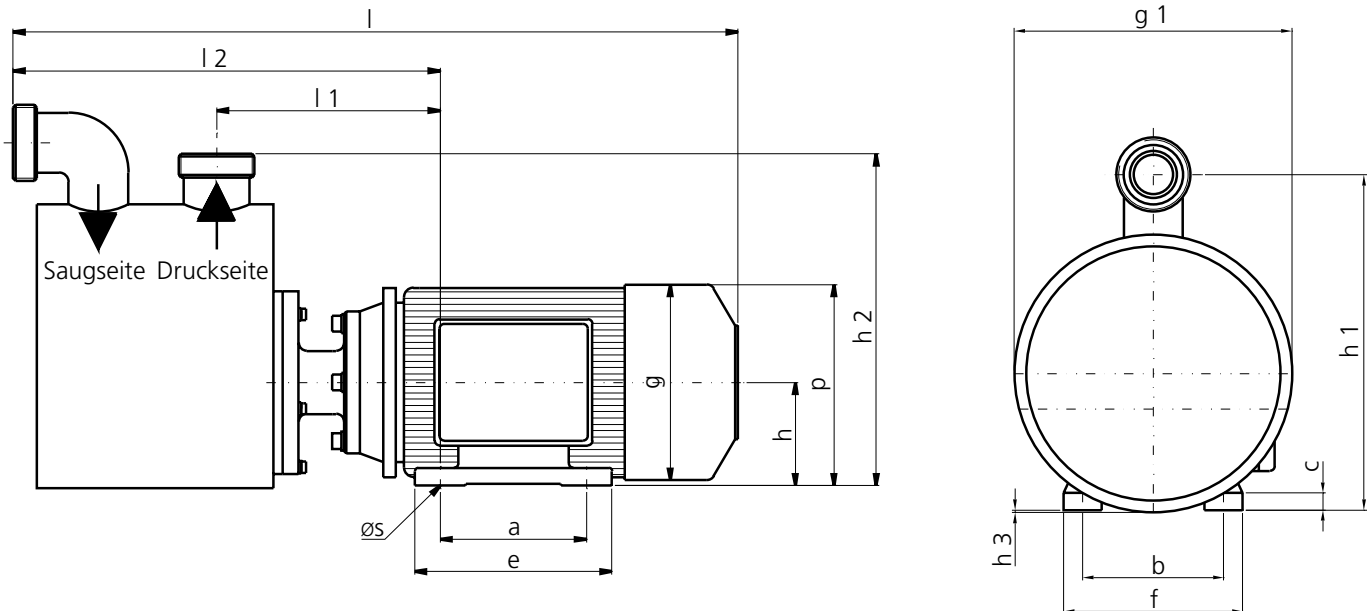
AUSFÜHRUNG A



AUSFÜHRUNG B

BAUREIHE S

selbstansaugend
Werkstoffe:
Gehäuse PP oder PVC
andere Teile in PVDF



MASSANGABEN für die Baureihe S

Typ	h	h 1	h 2	h 3	l	l 1	l 2	g	g 1	a	b	e	f	c	s ø	p
S 115	63	211	207	20	417	132	267	126	200	80	100	97	116	6	7	126
S 130	71	225	217	12	447	140	280	139	200	90	112	108	140	10	7	140
S 150	80	247	242	15	495	162	313	157	225	100	125	125	160	11	10	159
S 170	90	274	266	12	573	190	354	177	250	125	140	152	180	14	11	180

Typ	H saug. max. m	Anschlussmaße			Gehäuse Inhalt l	Gewicht kg
		Saug/Druck DN	d	AG		
S 115	3	20	25	G 1 1/4"	2,5	6,7
S 130	3	25	32	G 1 1/2"	2,5	9,7
S 150	4	25	32	G 1 1/2"	3,0	16,1
S 170	5	32	40	G 2"	5,0	23,7

Die Maße beziehen sich auf die PP-Ausführung mit Drehstrom-Normmotor.

Änderungen, die dem technischen Fortschritt dienen,
behalten wir uns vor.
Maße und Leistungsangaben unverbindlich.

Stand 12/2001



**SCHMITT
KREISEL
PUMPEN**
GmbH & Co. KG
Postfach 842
D-76262 Ettlingen
Einsteinstraße 33
D-76275 Ettlingen
Telefon (0 72 43) 54 53-0
Telefax (0 72 43) 1 57 95
www.schmitt-pumpen.de
info@schmitt-pumpen.de